

Lait frais de production suisse

Production de nos vaches laitières en un coup d'œil

En été, la ration quotidienne d'une vache est de :

100 kg d'herbe

3 kg de foin

En hiver, elle se nourrit de :

20 kg de foin

2 kg de céréales

Toute l'année, elle boit

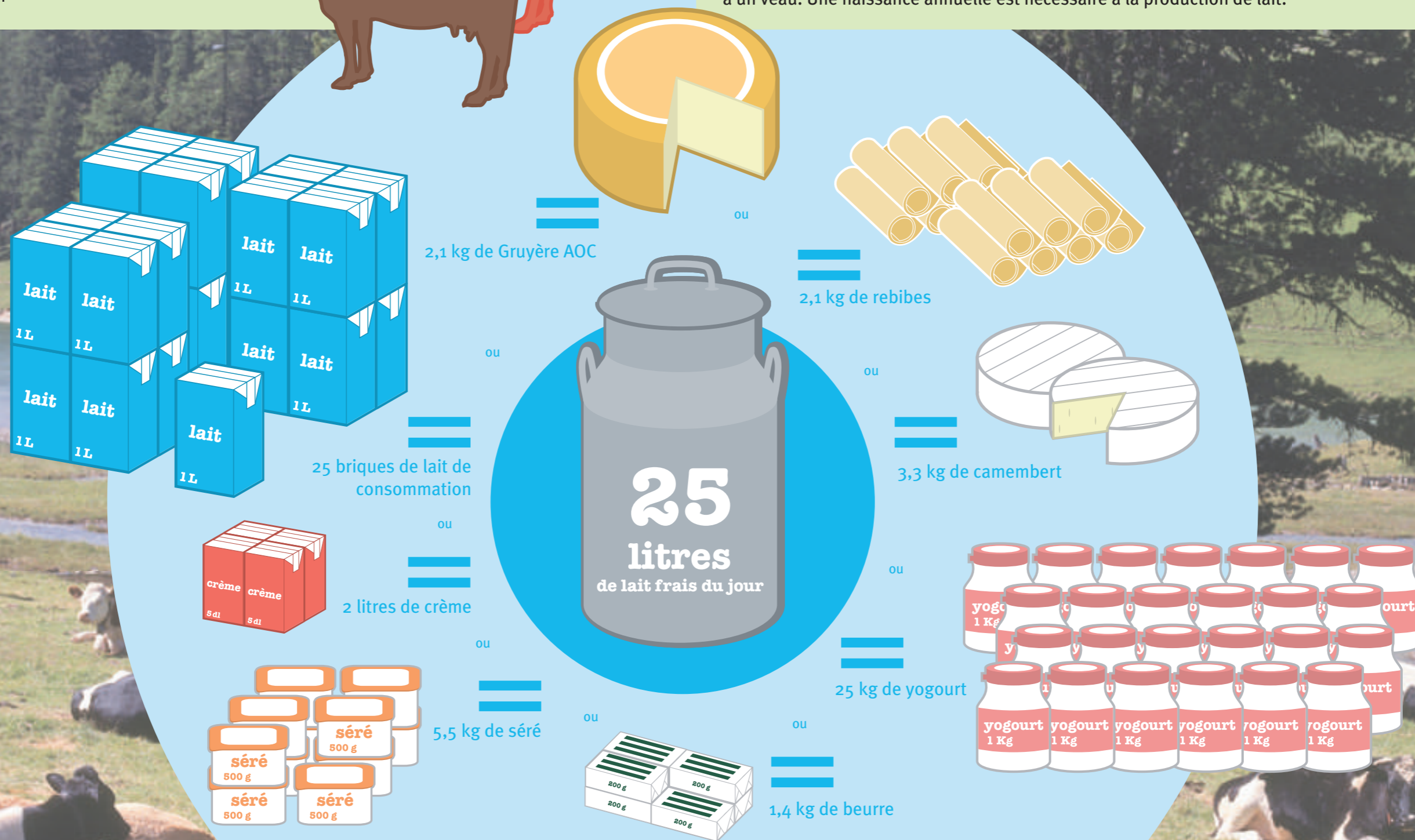
100 l d'eau par jour



615'000 vaches laitières approvisionnent la Suisse en lait frais et sain.

Une vache laitière fournit, en moyenne, **7'500 litres de lait** par année. Les plus performantes dépassent largement cette quantité. La filière du lait – production, transformation et commercialisation – nécessite l'intervention d'une vingtaine de personnes pour traiter le volume produit par une seule vache.

La vache donne du lait pendant 300 jours puis reprend des forces avant de donner le jour à un veau. Une naissance annuelle est nécessaire à la production de lait.



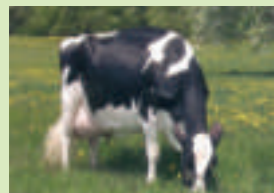
Races bovines élevées en Suisse

Jadis, les vaches étaient élevées pour la production de lait et de viande, ainsi que pour tirer des chars et des outils aratoires. De nos jours, grâce aux progrès de la sélection, on distingue les races à lait, à viande et à deux fins. Tant la qualité que la quantité du lait et de la viande ont été considérablement améliorées. Quant aux races à deux fins, elles offrent un compromis entre le lait et la viande.

Vaches laitières



Brown Swiss
Origine : USA
Taille : 144 cm
Poids : 650 kg



Holstein
Origine : USA
Taille : 149 cm
Poids : 700 kg



Jersey
Origine : USA
Taille : 125 cm
Poids : 400 kg



Red Holstein
Origine : USA
Taille : 149 cm
Poids : 750 kg



Races à deux fins



Hérens
Origine : Suisse (Valais)
Taille : 125 cm
Poids : 575 kg



Grise du Tyrol
Origine : Autriche
Taille : 120 cm
Poids : 475 kg



Brune d'origine
Origine : Suisse
Taille : 140 cm
Poids : 650 kg



Evolénarde
Origine : Suisse (Valais)
Taille : 120 cm
Poids : 475 kg



Hinterwald
Origine : Allemagne
Taille : 115 cm
Poids : 400 kg



Simmental
Origine : Suisse
Taille : 142 cm
Poids : 720 kg



Grise rhétique
Origine : Suisse (Grisons)
Taille : 120 cm
Poids : 450 kg



Montbéliarde
Origine : France
Taille : 145 cm
Poids : 750 kg



Tachetée rouge suisse
Origine : Suisse
Taille : 145 cm
Poids : 720 kg



Races à viande (selon leur poids vif, les vaches peuvent fournir un tiers de leur masse en viande de consommation)



Charolaise
Origine : France
Taille : 140 cm
Poids : 800 kg



Highland Cattle
Origine : Ecosse
Taille : 115 cm
Poids : 475 kg



Pinzgauer
Origine : Autriche
Taille : 137 cm
Poids : 700 kg



Dexter
Origine : Irlande
Taille : 101 cm
Poids : 300 kg



Limousine
Origine : France
Taille : 136 cm
Poids : 700 kg



Salers
Origine : France
Taille : 141 cm
Poids : 700 kg



Galloway
Origine : Ecosse
Taille : 120 cm
Poids : 525 kg



Luig
Origine : Ecosse
Taille : 131 cm
Poids : 550 kg



Shorthorn
Origine : Angleterre
Taille : 133 cm
Poids : 625 kg



Gelbvieh
Origine : Allemagne
Taille : 137 cm
Poids : 720 kg



Parthenaise
Origine : France
Taille : 135 cm
Poids : 800 kg



Texas Longhorn
Origine : USA
Taille : 125 cm
Poids : 500 kg



Hereford
Origine : Angleterre
Taille : 130 cm
Poids : 600 kg



Piémontaise
Origine : Italie
Taille : 138 cm
Poids : 775 kg



Wagyu
Origine : Japon
Taille : 128 cm
Poids : 560 kg



Angus
Origine : Ecosse
Taille : 131 cm
Poids : 620 kg



Aubrac
Origine : France
Taille : 131 cm
Poids : 625 kg



Blonde d'Aquitaine
Origine : France
Taille : 145 cm
Poids : 850 kg



Zébu (Bos Indicus)
Origine : Sri Lanka
Taille : 100 cm
Poids : 280 kg

