

Abeilles mellifères



Pourquoi avons-nous besoin des abeilles ?

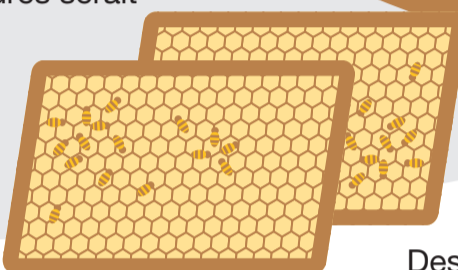
L'homme est depuis toujours friand de miel. Mais le véritable rôle des abeilles est ailleurs : en butinant de fleur en fleur pour récolter le nectar et le pollen, elles participent à la dissémination du pollen. Sans les abeilles, le rendement des arbres fruitiers, des baies, du colza, du tournesol et d'autres cultures serait beaucoup plus faible, voire inexistant.

Pourquoi les abeilles font-elles du miel ?

Le miel constitue leur réserve de nourriture pour l'hiver. Lors de la récolte, l'apiculteur le remplace par de l'eau sucrée. En moyenne, 17 kg par an sont récoltés par colonie. Chaque Suisse consomme environ 1,4 kg de miel par an, dont près de la moitié provient de Suisse.

Qui veille sur les abeilles ?

Il y a 165'000 colonies d'abeilles en Suisse. Quelque 17'500 apiculteurs s'en occupent. Ils récoltent principalement le miel mais aussi d'autres produits précieux de la ruche comme le pollen, la gelée royale ou encore la propolis. Seuls quelques-uns d'entre eux pratiquent l'apiculture à plein temps. Pour la plupart, c'est surtout une passion.



Comment vivent les abeilles ?

Des cadres en bois avec des alvéoles de cire sont accrochés dans la ruche. La reine pond ses œufs dans les rayons de couvain. Les larves se développent en jeunes ouvrières ou en faux bourdons. Les abeilles constituent leurs réserves de miel dans des rayons. Les abeilles ventileuses régulent la température dans la ruche. Elles se déplacent en battant des ailes pour la refroidir ou elles se regroupent pour se réchauffer.

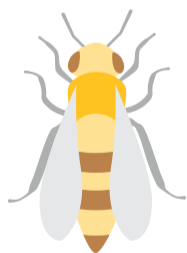
Qui vit dans une colonie d'abeilles ?

La reine pond des œufs et assure la survie de la colonie. Environ 1000 faux bourdons, des abeilles mâles, y vivent. Une dizaine d'entre eux, seulement, parviennent à s'accoupler avec la reine et meurent d'épuisement. De plus, 30'000 abeilles ouvrières ont des tâches définies en fonction de leur âge : nettoyer ou construire les rayons, nourrir les larves, faire du miel ou garder l'entrée. Dès le 20^e jour de vie, elles s'envolent collecter du nectar, du miellat, du pollen et de l'eau.

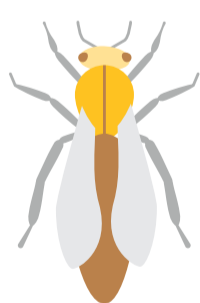
Quelle différence entre le miel de fleurs et le miel de forêt ?

Le miel de fleurs est produit à partir du nectar de fleurs, principalement des fleurs d'arbres fruitiers, de pissenlit ou de colza. Le miel de forêt est plus foncé. Il est élaboré à partir d'une substance sucrée, le miellat, sécrété par les pucerons qui se nourrissent de la sève de l'arbre.

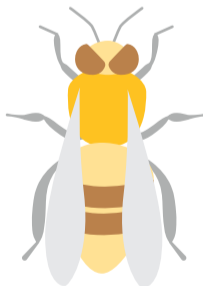
Ouvrière



Reine



Faux bourdon

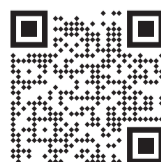


Pourquoi les abeilles forment-elles des essaims ?

Lorsqu'une colonie devient très importante, généralement au printemps, la vieille reine déménage avec une partie de la colonie pour trouver un nouveau foyer. Elle y construit une nouvelle colonie d'abeilles. La jeune reine la plus forte prend la relève dans la colonie abandonnée. Les apiculteurs attrapent les essaims et leur donnent un nouveau foyer dans le rucher.

Comment communiquent les abeilles ?

Les abeilles sont des animaux extrêmement sensibles. Elles communiquent entre elles de différentes manières : avec des odeurs, des vibrations ou des sons. Les influences de l'environnement humain – bruit, pollution de l'air, produits phytosanitaires – altèrent leur fonctionnement et les affaiblissent.



Plus d'informations dans cette vidéo. Scannez ici.

Autres questions et réponses dans la brochure «Les abeilles» et le poster didactique «En visite chez les apiculteurs» sur www.agirinfo.com